

## ΣΥΓΚΕΝΤΡΩΤΙΚΑ ΣΤΑΤΙΣΤΙΚΑ Α.Σ. ΠΕΡΑ 2014-2015

Player	Time		Games Played	Points		Free Throws		2-points		3-points		+ / -	Rebounds				Assists		Steals	Turnovers		Blocks	Fouls		Ranking	Tendex
	Played	Avg		Total	Avg	%	%	%	De	Of	Total		Avg	Avg	Avg	Wo	Co									
ΒΑΡΔΑΛΟΣ Ηλίας	455	35.0	13	155	11.9	30 / 45	66.7	37 / 71	52.1	17 / 51	33.3	-20	44	9	53	4.1	45	3.5	31	29	2.2	3	45	38	175	0.385
ΓΚΟΥΜΑΣ Νικόλαος	0	-	0	0	-	0 / 0	-	0 / 0	-	0 / 0	-	0	0	0	0	-	0	-	0	0	-	0	0	0	0	-
ΚΑΛΟΥΔΗΣ Πέτρος	350	26.9	13	112	8.6	13 / 22	59.1	18 / 33	54.5	21 / 73	28.8	11	25	9	34	2.6	25	1.9	11	26	2.0	0	32	20	80	0.229
ΜΗΤΡΟΠΟΥΛΟΣ Χρήστος	5	1.7	3	0	0.0	0 / 0	-	0 / 0	-	0 / 1	0.0	1	0	0	0	0.0	0	0.0	0	0	0.0	0	0	0	-	-
ΜΠΙΡΜΠΑΣ Νεκτάριος	443	34.1	13	139	10.7	29 / 48	60.4	37 / 80	46.3	12 / 47	25.5	-63	63	9	72	5.5	34	2.6	25	30	2.3	13	48	40	156	0.352
ΛΑΓΙΟΠΟΥΛΟΣ Δημήτρης	255	19.6	13	65	5.0	26 / 37	70.3	18 / 53	34.0	1 / 29	3.4	-16	28	28	56	4.3	6	0.5	8	18	1.4	1	33	29	44	0.173
ΒΕΛΙΣΣΑΡΑΚΟΣ Ιωάννης	145	13.2	11	18	1.6	3 / 6	50.0	6 / 12	50.0	1 / 10	10.0	-34	15	2	17	1.5	12	1.1	6	11	1.0	1	9	15	25	0.172
Π'ΘΑΝΑΣΟΠΟΥΛΟΣ Χρ.	295	22.7	13	106	8.2	23 / 47	48.9	31 / 84	36.9	7 / 22	31.8	-27	84	28	112	8.6	21	1.6	10	22	1.7	2	43	22	137	0.464
ΣΑΜΑΡΤΖΗΣ Γεώργιος	10	2.0	5	0	0.0	0 / 2	0.0	0 / 4	0.0	0 / 0	-	-2	1	3	4	0.8	0	0.0	0	0	0.0	1	1	6	-	-
ΑΛΕΞΑΝΔΡΑΚΗΣ Χαρ.	172	15.6	11	35	3.2	3 / 4	75.0	7 / 27	25.9	6 / 23	26.1	-23	13	7	20	1.8	10	0.9	8	13	1.2	2	10	15	24	0.140
ΑΝΑΓΝΩΣΤΟΥ Ηλίας	101	8.4	12	31	2.6	3 / 9	33.3	14 / 22	63.6	0 / 0	-	6	16	8	24	2.0	1	0.1	3	8	0.7	4	12	30	41	0.406
ΤΑΓΑΡΗΣ Κων/νος	369	28.4	13	151	11.6	36 / 55	65.5	56 / 101	55.4	1 / 4	25.0	-33	59	45	104	8.0	4	0.3	9	24	1.8	10	42	42	187	0.507
ΑΥΓΕΡΙΝΟΣ Χρήστος	0	-	0	0	-	0 / 0	-	0 / 0	-	0 / 0	-	0	0	0	0	-	0	-	0	0	-	0	0	0	-	-
<b>Ομαδικά</b>													16	11	27					23			6	2		
<b>ΣΥΝΟΛΟ</b>	<b>2600</b>		<b>13</b>	<b>812</b>	<b>62.5</b>	<b>166 / 275</b>	<b>60.4</b>	<b>224 / 487</b>	<b>46.0</b>	<b>66 / 260</b>	<b>25.4</b>	<b>-200</b>	<b>364</b>	<b>159</b>	<b>523</b>	<b>40.2</b>	<b>158</b>	<b>12.2</b>	<b>111</b>	<b>204</b>	<b>15.7</b>	<b>37</b>	<b>281</b>	<b>259</b>	<b>871</b>	<b>0.335</b>

### Σημείωση:

- 1) Τα στατιστικά αφορούν τους αγώνες της κανονικής περιόδου του Πρωταθλήματος.
- 2) Ranking είναι ο δείκτης απόδοσης που προκύπτει από τον αλγόριθμο  
Points- Missed shots+ Rebounds+ Assists+ Steals- Turnovers+ Blocks
- 3) Tendex είναι η παραπάνω απόδοση ως προς το χρόνο συμμετοχής.
- 4) Με πράσινη ένδειξη σημειώνονται τα στατιστικά (μ.ο. και ποσοστά) που βελτιώθηκαν σε σχέση με τον 1ο γύρο. Σε αντίθετη περίπτωση χρησιμοποιείται η κόκκινη ένδειξη. Χωρίς χρωματισμό είναι τα στατιστικά που είτε παρέμειναν σταθερά, είτε ο παίχτης δεν είχε συμμετοχή στον 1ο γύρο.

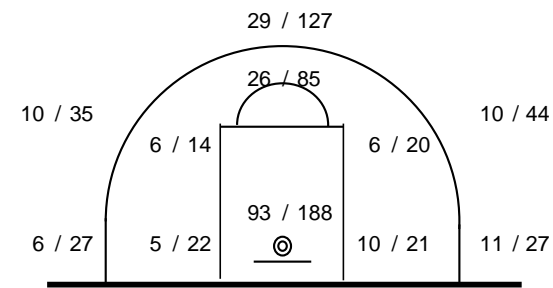


### e-stats plus

Το Α.Σ. Πέρα έχει την 4η καλύτερη άμυνα στην κατηγορία. Δέχεται κατά μ.ο. 65,5π.  
Τρέχει τους αιφνιδιασμούς με απόδοση 43/72.  
Η καλύτερη επιθετικά περίοδος της ομάδας είναι η 3η, στην οποία σκοράρει κατά μ.ο. 16,6π, ενώ η χειρότερη η 4η με 13,9π.  
Η καλύτερη αμυντικά περίοδος της ομάδας είναι η 4η στην οποία δέχεται κατά μ.ο. 15,5π, ενώ η χειρότερη η 1η με 17,9π.  
Η 3η είναι η μόνη περίοδος στην οποία κατά μ.ο. επικρατεί το Α.Σ.Πέρα.



Team's Shot Chart



Drives: 78 / 137